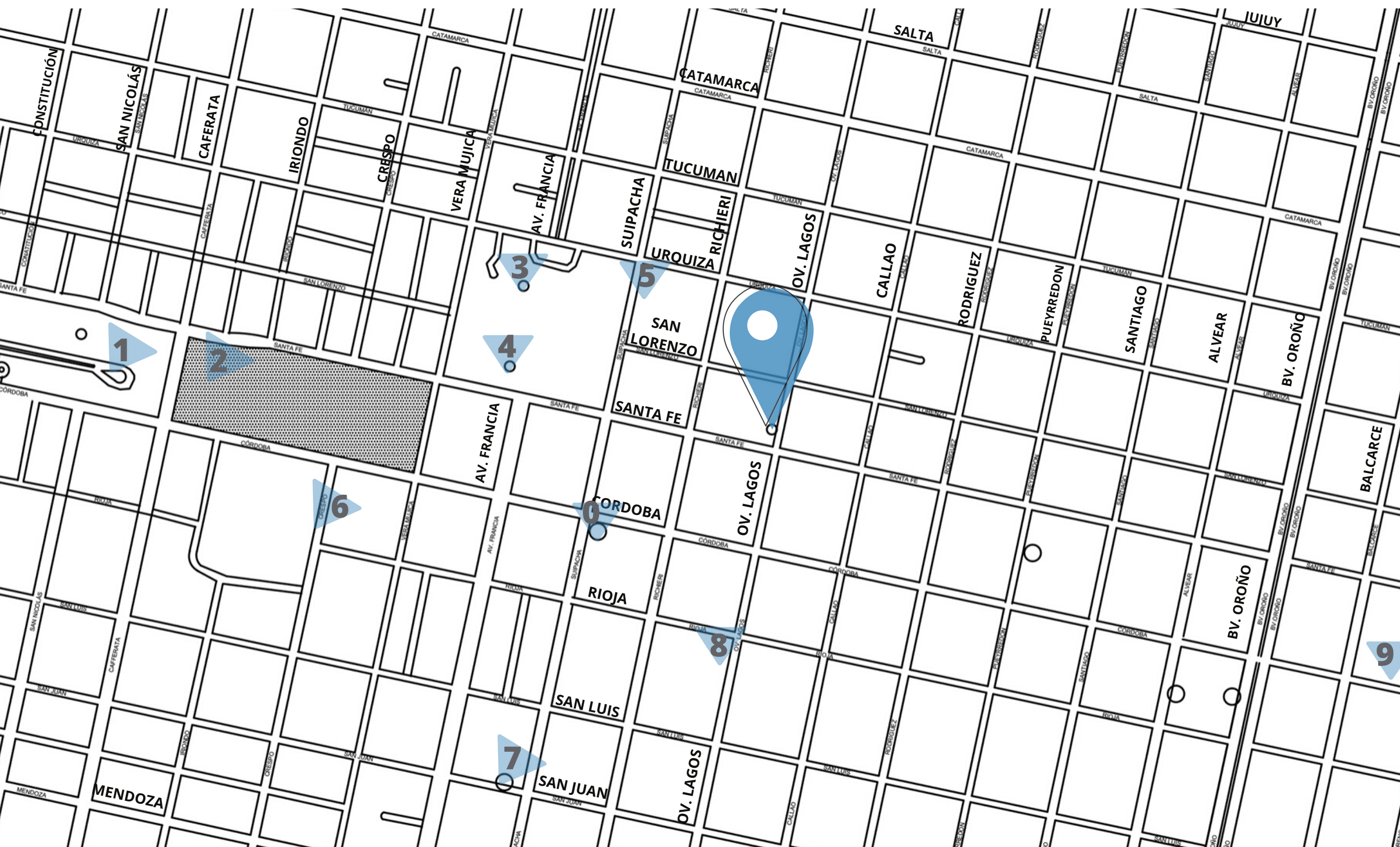


OT TO

PROYECTO DESDE EL POZO

En el barrio privilegiado de la ciudad de Rosario, proximo a barrio Pichincha, Terminal de Omnibus , Mercado del Patio , y diversas facultades de la ciudad, Derecho, Universidad abierta interamericana, UAI, Instituto Universitario Italiano, Bioquimica, Rectorado UNR, Universidad Catolica de Sta. Fe,etc .Se desarrolla en PB y 10 pisos, con cocheras en subsuelo y primer nivel. Diferentes departamentos, loft, un dormitorio, dos y tres dormitorios.

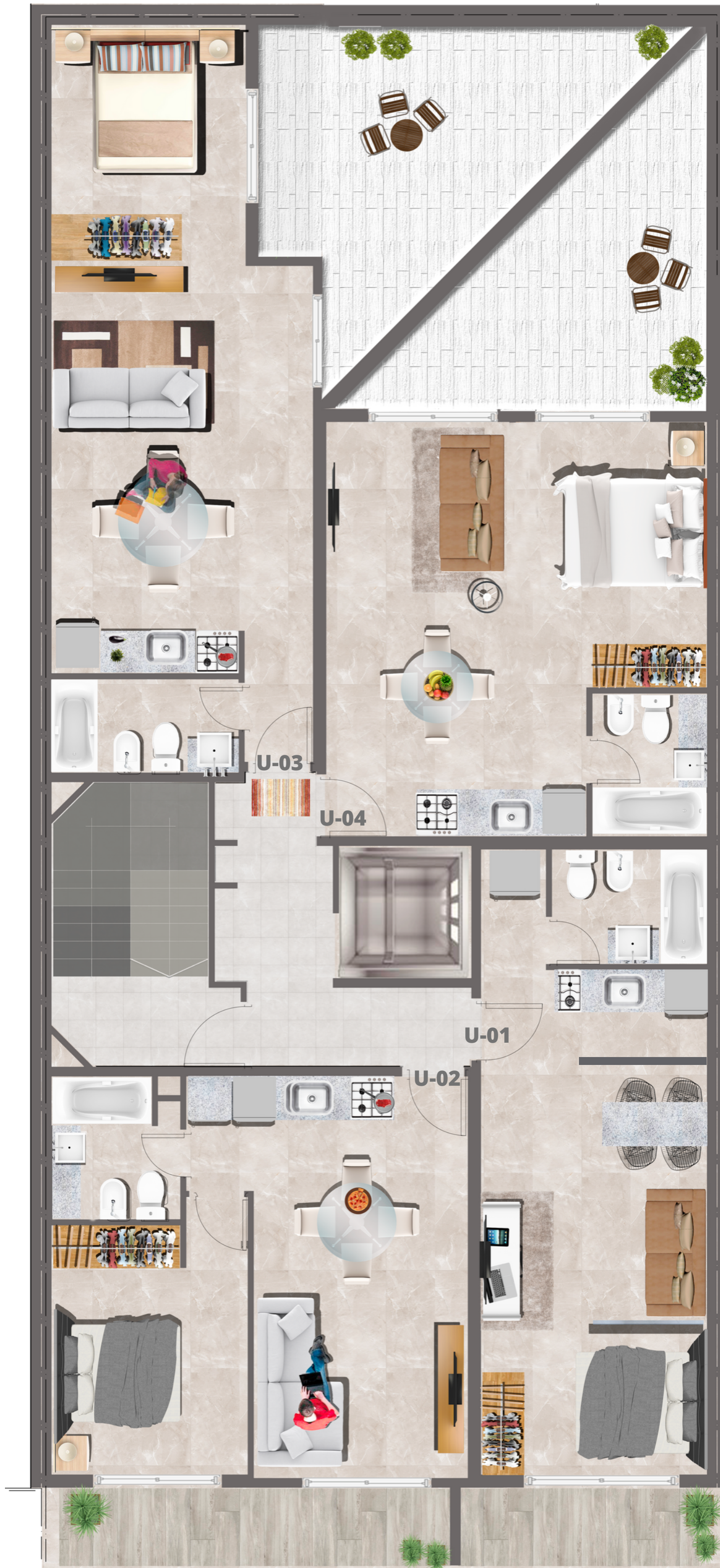
 OV. LAGOS 672



- 0 Supermercado Carrefour
- 1 Terminal de Omnibus
- 2 Mercado del Patio
- 3 Hospital Centenario
- 4 UNR (Facultad de Medicina y Odontologia)
- 5 Bioquimica
- 6 Instituto Universitario Italiano
- 7 UAI
- 8 Universidad abierta Interamericana
- 9 UNR Derecho

U-03 LOFT
 Sup. cubierta 39,20 m²
 Sup. patio 18,46 m²
 Sup. total 57,66 m²

U-04 LOFT
 Sup. cubierta 34,30 m²
 Sup. patio 15,40 m²
 Sup. total 49,70 m²



U-02
 1 DORMITORIO
 Sup. cubierta 35,80 m²
 Sup. balcón 6,80 m²
 Sup. total 42,60 m²

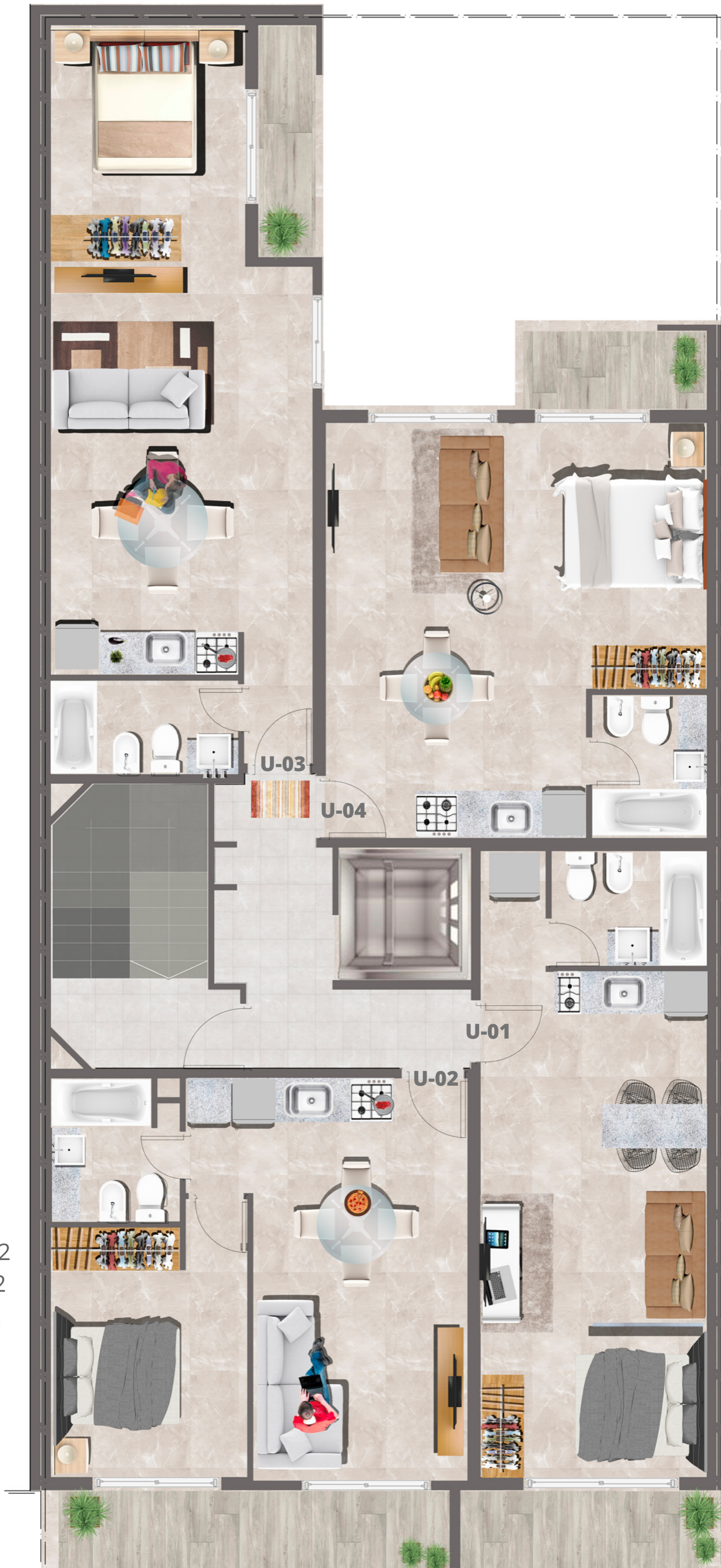
U-01
 MONOAMBIENTE
 Sup. cubierta 31,10 m²
 Sup. balcón 4,30 m²
 Sup. total 35,40 m²

U-03 LOFT
 Sup. cubierta 39,20 m²
 Sup. balcón 3,10 m²
 Sup. total 42,30 m²

U-04 LOFT
 Sup. cubierta 34,30 m²
 Sup. balcón 3,40 m²
 Sup. total 37,70 m²

U-02
 1 DORMITORIO
 Sup. depen 35.80 m²
 Sup. balcón 6.80 m²
 Sup. total 42.60 m²

U-01
 MONOAMBIENTE
 Sup. cubierta 31,10 m²
 Sup. balcón 4,30 m²
 Sup. total 35,40 m²



U-03
1 DORMITORIO
Sup. cubierta 40,70 m²
Sup. balcón 3,10 m²
Sup. total 43,80 m²

U-02
1 DORMITORIO
Sup. cubierta 35,80 m²
Sup. balcón 6,80 m²
Sup. total 42,60 m²

U-01
2 DORMITORIOS
Sup. cubierta 63,40 m²
Sup. balcón 6,10 m²
Sup. total 69,50 m²





U-02
1 DORMITORIO
Sup. cubierta 40,70 m²
Sup. balcón 3,10 m²
Sup. total 43,80 m²



U-01
3 DORMITORIOS
Sup. cubierta 100,30 m²
Sup. balcón 14,30 m²
Sup. total 114,60 m²